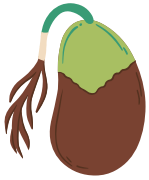


Біологічні явища природи (запропонуйте іншу назву колонки й запишіть її між напками)



Наведіть приклади біологічних явищ у природі (1- учасник= 1 - приклад)



Чому наведені приклади належать до живої чи неживої природи? Аргументуйте (1 учасник= 1 аргумент)



Напишіть дослід який можна створити для дослідження біологічного явища (1 учасник - 1 дослід)



Уявіть одне з біологічних явищ, схематично зобразіть процес його виникнення (1 учасник = 1 елемент схеми)



Наведені вами приклади біологічних явищ мають позитивне чи негативне значення в природі та в житті людини. Аргументуйте. (1 учасник= 1 аргумент)

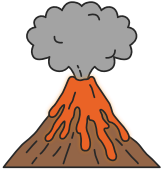




*Хімічні явища природи (запропонуйте іншу назву колонки й запишіть її між напками)*



Наведіть приклади хімічних явищ у природі (1- учасник= 1 - приклад)



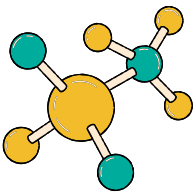
Чому наведені приклади належать до живої чи неживої природи? Аргументуйте (1 учасник= 1 аргумент)



Напишіть дослід який можна створити для дослідження хімічного явища (1 учасник - 1 дослід)



Уявіть одне з хімічних явищ, схематично зобразіть процес його виникнення (1 учасник = 1 елемент схеми)



Наведені вами приклади хімічних явищ мають позитивне чи негативне значення в природі та в житті людини. Аргументуйте. (1 учасник= 1 аргумент)



Фізичні явища природи (запропонуйте іншу назву колонки й запишіть її між лапками)



Наведіть приклади фізичних явищ у природі (1- учасник= 1 - приклад)



Чому наведені приклади належать до живої чи неживої природи? Аргументуйте (1 учасник= 1 аргумент)



Напишіть дослід який можна створити для дослідження фізичного явища (1 учасник - 1 дослід)



Уявіть одне з фізичних явищ, схематично зобразіть процес його виникнення (1 учасник = 1 елемент схеми)



Наведені вами приклади фізичних явищ мають позитивне чи негативне значення в природі та в житті людини. Аргументуйте. (1 учасник= 1 аргумент)



